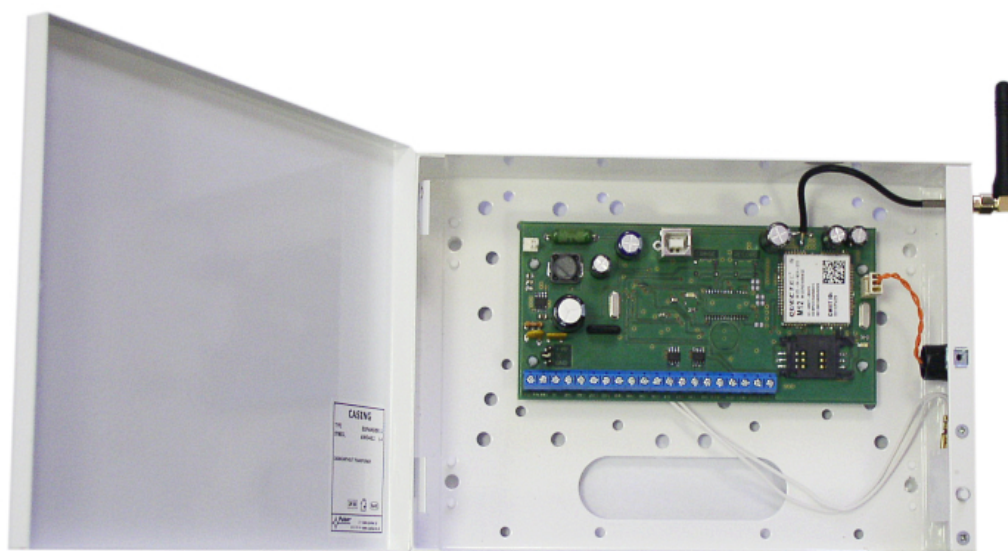


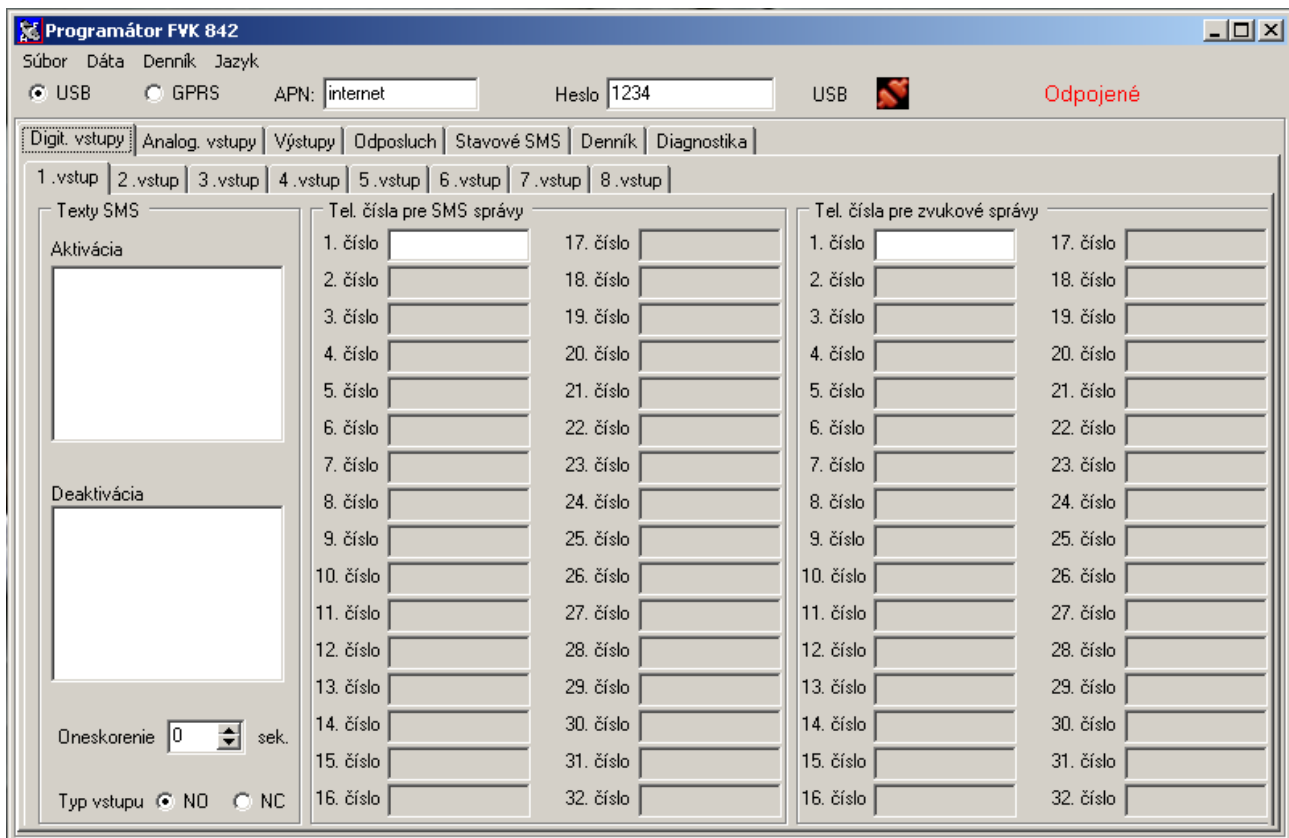
FVK 842 Lite

GSM vyvolávač



Vlastnosti:

- **8 vstupov** galvanicky oddelených optočlenmi
- **ohlasovanie poplachu** hlasovou, alebo SMS správou až na **32 tel. čísel**
- **4 diaľkovo ovládané výstupy**, ovládanie prezvonením, SMS, DTMF
- **2 analógové vstupy** pre monitorovanie teploty, hladiny, tlaku a pod.
- **diaľkový odposluch** z autorizovaných čísel
- **signalizácia GSM rušičiek**
- **pamäť udalostí** (posledných 256 udalostí s dátumom a časom)
- **hlásenie porúch na samostatné tel. čísla** (technik, správca)
- **2 analógové vstupy** pre monitorovanie teploty, hladiny, tlaku a pod.
- **intuitívne programovanie** pomocou PC
- **diaľkové programovanie** cez GPRS
- **vstup do program. režimu chránený heslom**
- **pokročilá diagnostika** na PC
- **v plechovej skrinke** , alebo iba **PCB**



Technické údaje:

Typ:

FVK 842 Lite

Napájacie napätie:

9 - 16V =

Prúdový odber:

kľudový 0,1A, max. 0,4A

Spúšťačie vstupy:

8, oddelené optočlenmi

Polarita vstupov:

voliteľná, pripojením, alebo odpojením napätia

Počet telefónnych čísel pre ovl.
výstupov:

32 pre SMS, 32 pre prezvonenie (samostatne pre každý
výst.)

Počet volaných čísel pre hlasovú
signalizáciu:

0 až 32 samostatne pre každý vstup

Počet volaných čísel pre zasielanie
SMS:

0 až 32 samostatne pre každý vstup

Ovládané výstupy:

4 tranzistorové, MOSFET (max. 2A/48V DC)

Poruchový výstup:

tranzistorový OC (max.25V/250mA DC)

Rozmery bez antény:

PCB 145x70x34mm (plech. skrinka 200x154x59mm)

Klimatické podmienky:

prostredie obyčajné základné, teplota -10 až +40°C

Skrinka

oceľový plech (biely email) alebo sivý plast

Programovanie:

pomocou softvéru, OS Windows 98, 2000, XP

Voliteľné príslušenstvo:

záložný akumulátor, externá GSM anténa s káblom 2,5m