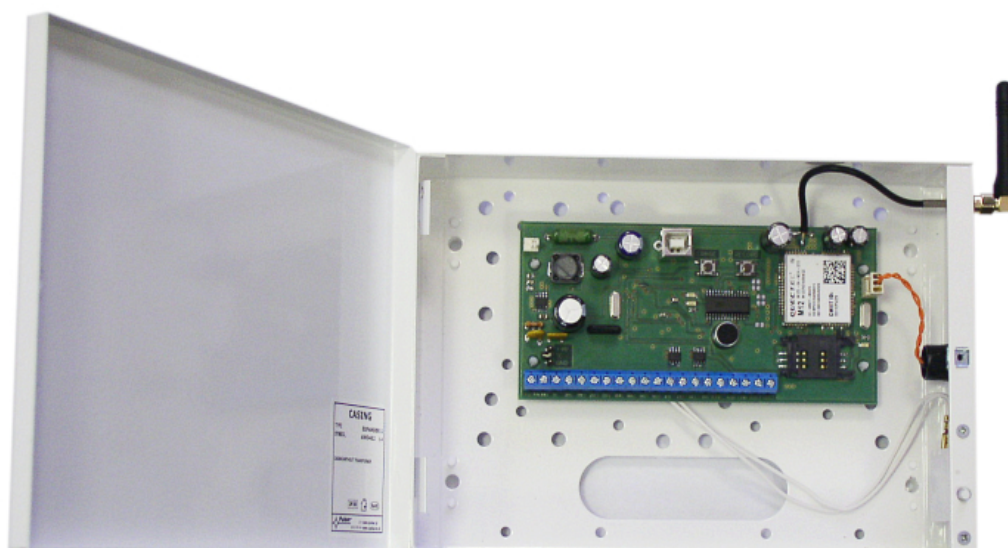


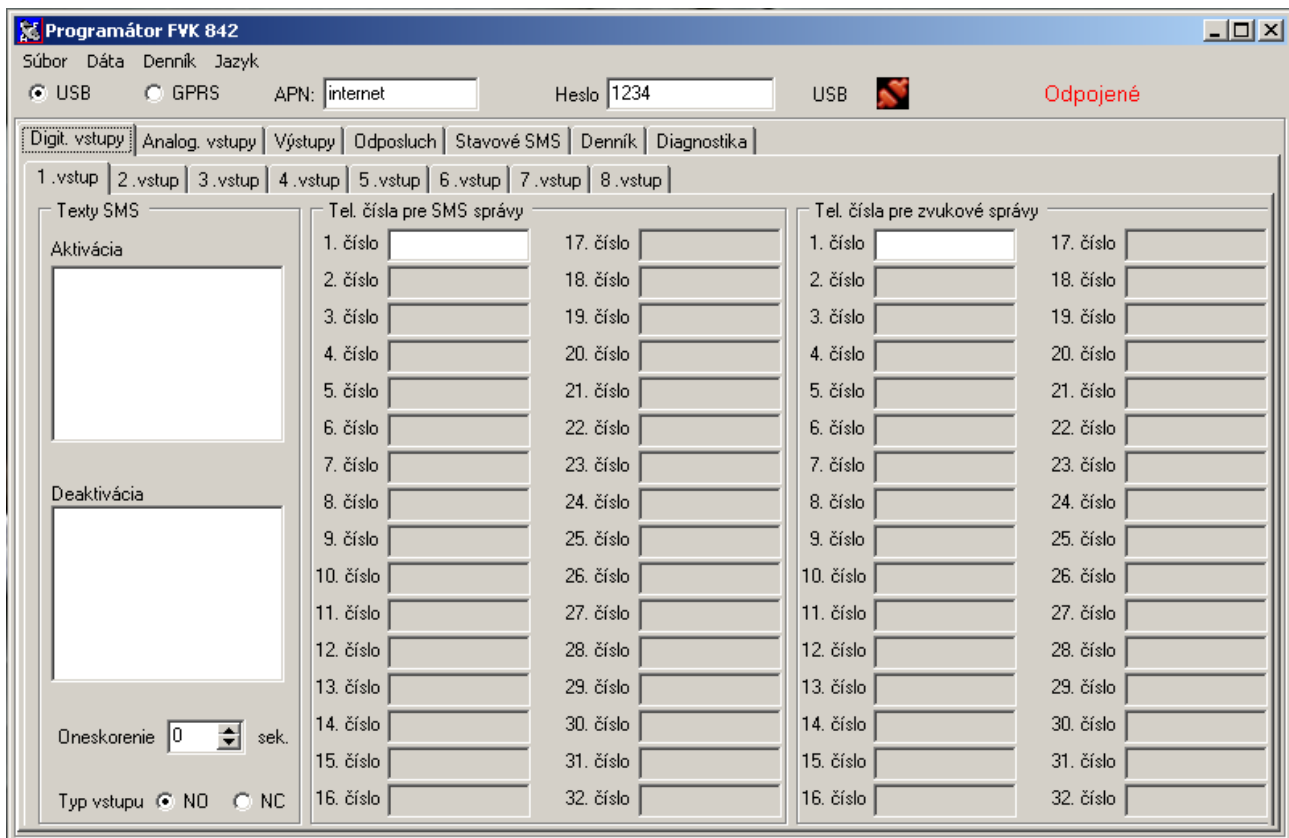
# FVK 842 vox

GSM vyzvolavac



## Vlastnosti:

- **8 vstupov** galvanicky oddelenych optoclenmi
- **ohlasovanie poplachu** hlasovou, alebo SMS spravou az na **32 tel. cisel**
- **4 dial'kovo ovladane vystupy**, ovladanie prezvonenim, SMS, DTMF
- **2 analogove vstupy** pre monitorovanie teploty, hladiny, tlaku a pod.
- **nahravanie hlasovych sprav** uzivatelom
- **dial'kovy odposluch** z autorizovanych cisel
- **signalizacia GSM rusiciek**
- **pamät' udalosti** (poslednych 256 udalosti s datumom a casom)
- **hlásenie poruch na samostatne tel. cisla** (technik, spravca)
- **2 analogove vstupy** pre monitorovanie teploty, hladiny, tlaku a pod.
- **intuitivne programovanie** pomocou PC
- **dial'kove programovanie** cez GPRS
- **vstup do program. režimu chránený heslom**
- **pokročilá diagnostika** na PC
- **v plechovej skrinke**, alebo iba **PCB**



#### Technické údaje:

Typ:	FVK 842 vox
Napájacie napätie:	9 - 16V =
Prúdový odber:	kľudový 0,1A, max. 0,4A
Spúšťačie vstupy:	8, oddelené optočlenmi
Polarita vstupov:	voliteľná, pripojením, alebo odpojením napätia
Počet telefónnych čísel pre ovl. výstupov:	32 pre SMS, 32 pre prezvonenie (samostatne pre každý výst.)
Počet volaných čísel pre hlasovú signalizáciu:	0 až 32 samostatne pre každý vstup
Kapacita hlasového záznamníka:	120 sek.
Počet volaných čísel pre zasielanie SMS:	0 až 32 samostatne pre každý vstup
Ovládané výstupy:	4 tranzistorové, MOSFET (max. 2A/48V DC)
Poruchový výstup:	tranzistorový OC (max.25V/250mA DC)
Rozmery bez antény:	PCB 145x70x34mm (plech. skrinka 200x154x59mm)
Klimatické podmienky:	prostredie obyčajné základné, teplota -10 až +40°C
Skrinka	oceľový plech (biely email) alebo sivý plast
Programovanie:	pomocou softvéru, OS Windows 98, 2000, XP
Voliteľné príslušenstvo:	záložný akumulátor, externá GSM anténa s káblom 2,5m